



Gutenberg-Museum Mainz  
Weltmuseum der Druckkunst

Liebfrauenplatz 5  
D-55116 Mainz

[www.gutenberg-museum.de](http://www.gutenberg-museum.de)  
[gutenberg-museum@stadt.mainz.de](mailto:gutenberg-museum@stadt.mainz.de)  
Telefon: 06131/12-25 03 / 12-26 44  
Fax: 06131/12-3488

Druckladen  
Telefon: 06131/12-2686  
Fax: 06131/12-34 88

Spendenkonto: Sparkasse Mainz  
BLZ: 550 501 20, Konto Nr.: 331  
Hhst. 1.3210.1785002

## Informationen zur Ausstellung »ON-TYPE: Texte zur Typografie« Gutenberg-Museum Mainz, bis 6. Mai 2012

Schriftliebhaber, Philosophen, Typografen und Schriftgestalter haben schon immer weit mehr über Typografie – die Schriftgestaltung – geschrieben, gestritten und gedacht als allgemein bekannt. Die Sonderausstellung »ON-TYPE: Texte zur Typografie« im Mainzer Gutenberg-Museum präsentiert die letzten 111 Jahre dieser Diskurse über Typografie überraschend individuell: In einem speziell als Leselounge konzipierten Ausstellungsraum lädt sie mit zahlreichen Angeboten zum Betrachten, Hören und Blättern zur Interaktion ein.



Ausstellungssituation



Blick in die Ausstellung

Auf den hellen, minimalistisch gestalteten Wandpaneelen bietet »ON-TYPE: Texte zur Typografie« besonders prägnante Zitate und Schriftbeispiele auf Abreißzetteln an. Mit ihnen kann sich jeder Besucher seinen eigenen Katalog zusammenstellen.

Während besonders wertvolle Originale in Vitrinen ausgestellt werden, können wichtige Exponate auch in die Hand genommen und vor allem gelesen werden: von ausgewählten Schriftmusterbüchern des Jugendstils über dadaistische und konstruktivistische »Thesen zur Typografie« bis hin zu prägnanten Beispielen des Bauhauses oder der Schweizer Typografie.

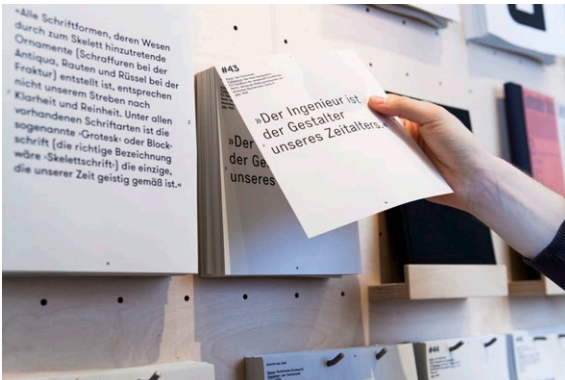
Gutenberg-Museum Mainz  
Weltmuseum der Druckkunst

Liebfrauenplatz 5  
D-55116 Mainz

[www.gutenberg-museum.de](http://www.gutenberg-museum.de)  
[gutenberg-museum@stadt.mainz.de](mailto:gutenberg-museum@stadt.mainz.de)  
Telefon: 06131/12-25 03 / 12-26 44  
Fax: 06131/12-3488

Druckladen  
Telefon: 06131/12-2686  
Fax: 06131/12-34 88

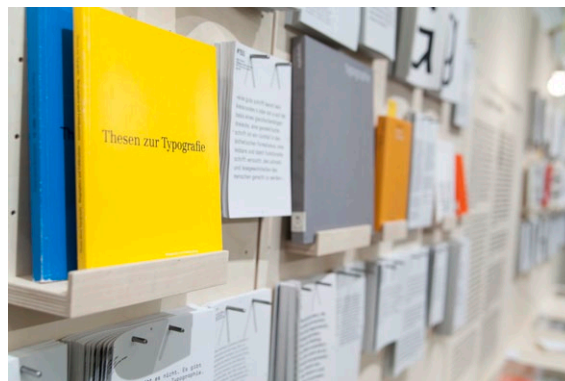
Spendenkonto: Sparkasse Mainz  
BLZ: 550 501 20, Konto Nr.: 331  
Hhst. 1.3210.1785002



Abreißzettel zum mitnehmen



individueller DIY-Ausstellungskatalog



Buchexponate zum Lesen und Abreißzettel

Lesezeichen ermöglichen individuelle Kommentare. Auch hier ist Mitmachen erwünscht. Die eigens gestalteten Lesezeichen nehmen Kommentare der Besucher zu den »Klassikern« der Typografiegeschichte auf, um so die historischen Diskurse über Typografie in die Zukunft fortschreiben zu können.





Detail Exponate Jugendstil (Eckmann)

Gutenberg-Museum Mainz  
Weltmuseum der Druckkunst

Liebfrauenplatz 5  
D-55116 Mainz

[www.gutenberg-museum.de](http://www.gutenberg-museum.de)  
[gutenberg-museum@stadt.mainz.de](mailto:gutenberg-museum@stadt.mainz.de)  
Telefon: 06131/12-25 03 / 12-26 44  
Fax: 06131/12-3488

Druckladen  
Telefon: 06131/12-2686  
Fax: 06131/12-34 88

Spendenkonto: Sparkasse Mainz  
BLZ: 550 501 20, Konto Nr.: 331  
Hhst. 1.3210.1785002

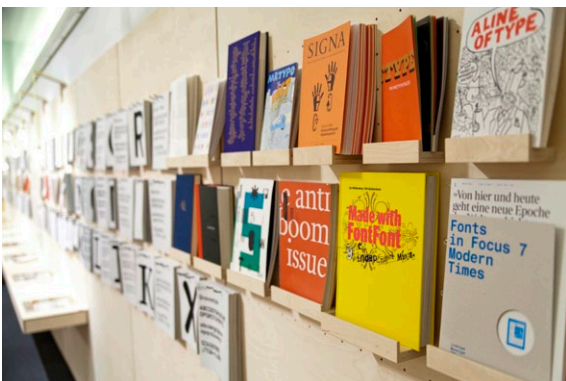


Ansicht Wandabwicklung

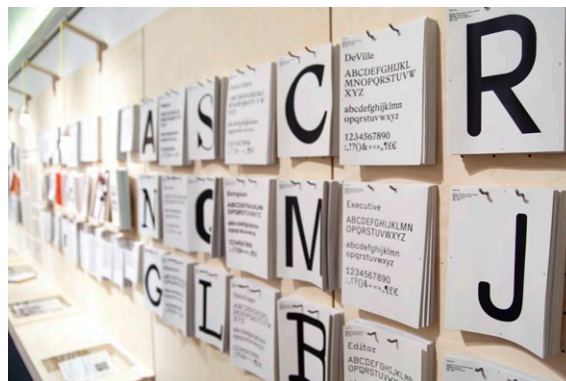


Exponate der Schweizer Typografie

Interaktive Anwendungen schaffen virtuelle Pendants zu den Exponaten. In ihnen kann an einem Bildschirm nach Belieben geblättert werden. Aber auch aktuelle Positionen aus Typo-Insider-Magazinen werden präsentiert und können in Workshops diskutiert werden. Sie ergänzen das umfangreiche Rahmenprogramm zur Ausstellung.



Aktuelle Typo-Magazine und  
Specimen-Hefte



Aktuelle Schriftmuster

Zudem nehmen »Hörbücher« den eigentlichen Ursprung dieser Bezeichnung beim Wort, indem die »Texte zur Typografie« aus eigens konzipierten Büchern an das Ohr ihrer Zuhörer dringen.



Hörbücher,  
beim Wort genommen

Gutenberg-Museum Mainz  
Weltmuseum der Druckkunst

Liebfrauenplatz 5  
D-55116 Mainz

[www.gutenberg-museum.de](http://www.gutenberg-museum.de)  
[gutenberg-museum@stadt.mainz.de](mailto:gutenberg-museum@stadt.mainz.de)  
Telefon: 06131/12-25 03 / 12-26 44  
Fax: 06131/12-3488

Druckladen  
Telefon: 06131/12-2686  
Fax: 06131/12-34 88

Spendenkonto: Sparkasse Mainz  
BLZ: 550 501 20, Konto Nr.: 331  
Hhst. 1.3210.1785002

Die Tatsache, dass das Ausstellungsteam die angebotenen Abreißzettel mit Zitaten und Schriftbeispielen in immer kürzeren Abständen auffüllen muss, beweist, dass der Spagat gelungen ist: Das interessierte Laienpublikum ebenso wie das Fachpublikum anzusprechen und – so die Zielsetzung der Ausstellung – zur Typografie zu verführen.



Texte zur Typografie



Details Kinderecke

Die Sonderausstellung »ON-TYPE: Texte zur Typografie« wurde im Rahmen eines Forschungsprojektes des »Institut Designlabor Gutenberg« von Prof. Dr. Isabel Naeglele und Prof. Dr. Eisele (Studiengang Kommunikationsdesign, FH Mainz) in Kooperation mit Dr. Annette Ludwig, Direktorin des Gutenberg-Museums, und dem Gutenberg-Museum konzipiert. Das Gestaltungskonzept und die Umsetzung wurden gemeinsam mit Studierenden erarbeitet. Das Grundkonzept der Ausstellungsarchitektur und der grafischen Konzeption stammen von den Studierenden Franziska Haube, Lisa Bader und Marcel Häusler, der im Rahmen seiner BA-Arbeit das Erscheinungsbild entwickelte und die zahlreichen Drucksachen der Ausstellung gestaltete.



Das Kuratoren- und Ausstellungsteam

Begleitet wird die Ausstellung von zahlreichen Vorträgen, Lesungen, Filmen und Workshops auch für Kinder und Jugendliche.

Ein Projekt des Gutenberg-Museum Mainz in Kooperation mit dem Institut Designlabor-Gutenberg der Fachhochschule Mainz im Rahmen »Mainz – Stadt der Wissenschaft 2011«

Direktorin: Dr. Annette Ludwig

Kuratorinnen und Projektleitung: Prof. Dr. Isabel Naegele, Prof. Dr. Petra Eisele

Grafische Gestaltung: Marcel Häusler

Ausstellungsarchitektur: Andreas Kulp, Marcel Häusler, Franziska Haube, Lisa Bader

Realisierung: Kreishandwerkerschaft und Tischlerinnung Rhein-Hessen

Hörbücher: Marius Becker, Sprecher: Sven Kirchgeßner

Interaktive Anwendung: Steffen Henschel / powered by virtual-magazine.com

Fotografie: Lena Giovanazzi

---

### **Ankündigung Symposium**

Zum Abschluss der Ausstellung findet am 4. und 5. Mai 2012 in Zusammenarbeit mit der Gesellschaft für Designgeschichte (GfDg), Fachhochschule Mainz und Gutenberg-Museum ein Symposium zum Thema »Schrift. Macht. Welten – Typografie und Macht« im Mainzer Gutenberg-Museum statt.

Nähere Informationen zu Sprechern, Programm und Tickets ab Anfang März unter: [www.gfdg.org](http://www.gfdg.org) und [www.on-type.de](http://www.on-type.de)

Gutenberg-Museum Mainz  
Weltmuseum der Druckkunst

Liebfrauenplatz 5  
D-55116 Mainz

[www.gutenberg-museum.de](http://www.gutenberg-museum.de)  
[gutenberg-museum@stadt.mainz.de](mailto:gutenberg-museum@stadt.mainz.de)  
Telefon: 06131/12-25 03 / 12-26 44  
Fax: 06131/12-3488

Druckladen  
Telefon: 06131/12-2686  
Fax: 06131/12-34 88

Spendenkonto: Sparkasse Mainz  
BLZ: 550 501 20, Konto Nr.: 331  
Hhst. 1.3210.1785002

Bei weiteren Fragen kontaktieren Sie bitte:

**Dr. Juliane Schwoch**

Presse- und Öffentlichkeitsarbeit  
Landeshauptstadt Mainz, Gutenberg-Museum  
Telefon: 06131 / 12 42 36 & 06131 / 12 34 88  
Fax: 06131 / 12 34 88  
Email: [presse.gm@stadt.mainz.de](mailto:presse.gm@stadt.mainz.de)  
[www.gutenberg-museum.de](http://www.gutenberg-museum.de)

**alternativ: Ruth Preywisch**

Assistentin Studiengang Kommunikationsdesign  
Fachhochschule Mainz  
Holzstraße 36, 55116 Mainz  
Telefon: 06131 / 628 22 55  
Fax: 06131 / 628 22 09  
Email: [ruth.preywisch@fh-mainz.de](mailto:ruth.preywisch@fh-mainz.de)

Weitere Informationen unter: [www.on-type.de](http://www.on-type.de)  
und [www.slanted.de/events/type-texte-zur-typografie](http://www.slanted.de/events/type-texte-zur-typografie)

Gutenberg-Museum Mainz  
Weltmuseum der Druckkunst

Liebfrauenplatz 5  
D-55116 Mainz

[www.gutenberg-museum.de](http://www.gutenberg-museum.de)  
[gutenberg-museum@stadt.mainz.de](mailto:gutenberg-museum@stadt.mainz.de)  
Telefon: 06131/12-25 03 / 12-26 44  
Fax: 06131/12-3488

Druckladen  
Telefon: 06131/12-2686  
Fax: 06131/12-34 88

Spendenkonto: Sparkasse Mainz  
BLZ: 550 501 20, Konto Nr.: 331  
Hhst. 1.3210.1785002